



**КОМИТЕТ ИМУЩЕСТВЕННЫХ ОТНОШЕНИЙ  
АДМИНИСТРАЦИИ ПЕРМСКОГО МУНИЦИПАЛЬНОГО ОКРУГА**

**РЕШЕНИЕ**

о размещении объектов № 2457

Пермский край  
Пермский округ

22.09.2023

Комитет имущественных отношений администрации Пермского муниципального округа разрешает Публичному акционерному обществу «Россети Урал» (ИНН 6671163413, ОГРН 1056604000970, почтовый адрес: 620026, г. Екатеринбург, ул. Мамина Сибиряка, д. 140)

размещение объекта «Строительство ВЛ 0,4 кВ с установкой ПУ для электроснабжения п. Красный Восход (4500082735)»

на землях муниципальная собственность и государственная собственность на которые не разграничена.

на срок бессрочно.

Местоположение: Российская Федерация, Пермский край, Пермский муниципальный округ, п. Красный Восход.

Приложение: схема предполагаемых к использованию земель или части земельного участка.

Особые условия использования:

1. При установке опор электросетевого хозяйства учесть параметры ширины проезда улично-дорожной сети, во избежание сужения полосы отвода дороги. Установить опоры на расстоянии не более 2 метров от границ земельного участка.

2. Получение разрешения на производство земляных работ.

Заместитель председателя комитета



М.В. Королева

(подпись, печать)



Заявитель А.М. Казанцева  
 (по доверенности  
 № ПЭ/434-2023 от 23.01.2023)

**СХЕМА**  
**предполагаемых к использованию земель или части земельного участка**

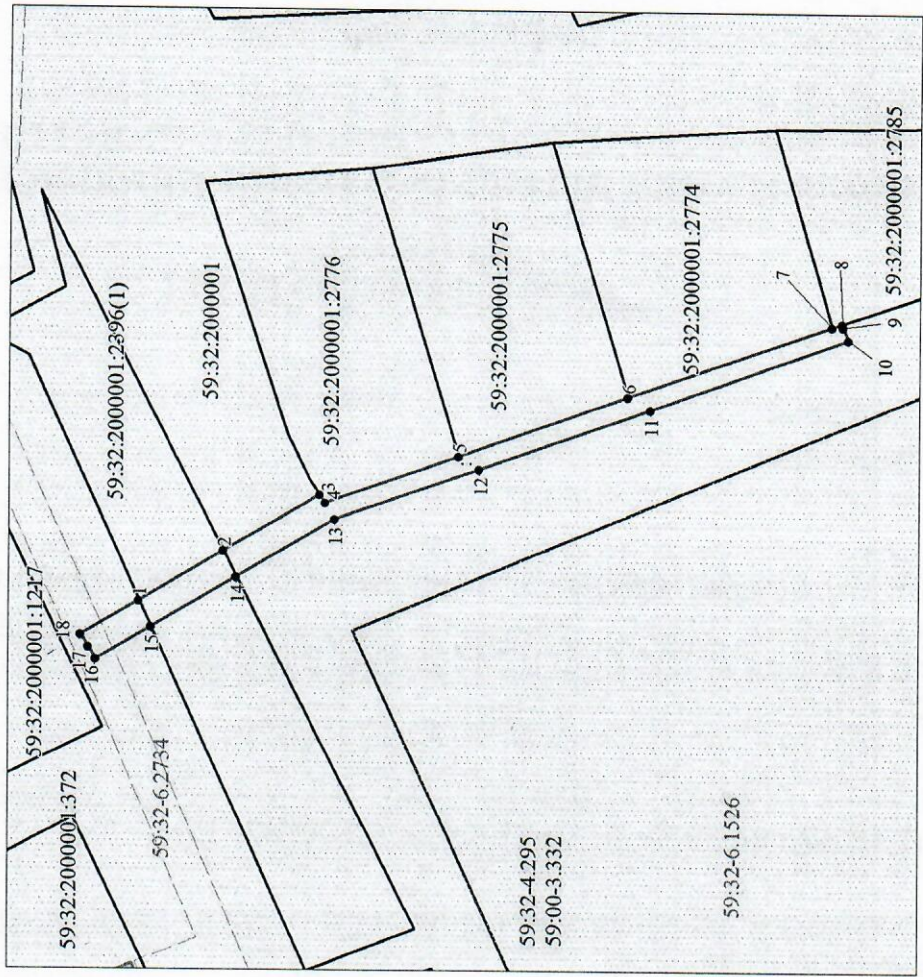
Объект: Строительство ВЛ 0.4 кВ с установкой ПУ для электроснабжения п. Красный Восход (4500082735)  
 Местоположение: Российская Федерация, Пермский край, Пермский муниципальный округ, п. Красный восход  
 Площадь земель или части земельного участка: 356 кв.м.  
 Категория земель: земли населенных пунктов  
 Вид разрешенного использования (при наличии): -

Обозначение характерных точек границ	Координаты, м	
	X	Y
1	2	3
1	515795.80	2199564.41
2	515784.09	2199571.44
3	515770.70	2199579.47
4	515769.89	2199578.29
5	515751.20	2199584.96
6	515727.61	2199593.53
7	515699.30	2199603.69
8	515697.91	2199604.16
9	515697.74	2199603.69
10	515697.05	2199601.81
11	515724.46	2199591.76
12	515748.34	2199583.20
13	515768.62	2199576.05
14	515782.27	2199567.86
15	515794.14	2199560.74
16	515801.76	2199556.17
17	515802.79	2199557.89
18	515803.81	2199559.60
1	515795.80	2199564.41

Система координат: МСК-59 (зона2)

**Описание границ смежных землепользователей:**  
 От т15 до т1, от т2 до т3, от т8 до т14 – земли, свободные от прав третьих лиц  
 От т1 до т2, от т14 до т15 – земельный участок 59:32:2000001:2396  
 От т3 до т5 – земельный участок 59:32:2000001:2776  
 От т5 до т6 – земельный участок 59:32:2000001:2775  
 От т6 до т7 – земельный участок 59:32:2000001:2774  
 От т7 до т8 – земельный участок 59:32:2000001:2785

**Условные обозначения:**  
 Граница испрашиваемого земельного участка (части земельного участка)  
 Граница существующих земельных участков, учтенных в ЕГРН  
 Граница охранный зоны  
 Граница существующих объектов капитального строительства, учтенных в ЕГРН



Масштаб 1:750

Границы кадастрового квартала	59:15:1030101
Номер кадастрового квартала	59:15:1030101:4
Надписи кадастрового номера земельного участка	59:15-4.25
Обозначение муниципального образования, населенного пункта	